

COMUNE DI BAIANO
Provincia di Avellino

PIANO URBANISTICO COMUNALE
(Lr 16/2004 - Dgr 214/2011 - Dgr 659/2007 - Lr 14/1982)
aggiornato alla Dgc n. 22 del 2/4/2016 "Esame e controdeduzioni alle osservazioni"

Carta del rischio da frana atteso
Pericolosità x Danno

Piano per l'assetto idrogeologico dell'Autorità di Bacino della Campania Centrale

Tavola
51/3

scala 1:5.000

Aprile 2016

Sindaco
Enrico Morandaro
Assessore
Dott. Luigi Belfatto
Responsabile unico del procedimento
Dott. Ing. Carmine Libertino
Progettista
Dott. Ing. Domenico Piccocchi
Consulenza scientifica
Dipartimento di Ingegneria Civile dell'Università di Salerno
C.I.G.R.
Consorzio Inter-Universitario per la Previsione e Prevenzione Grandi Rischi
C.I.G.R.
CARTOGRAFIA INGENGERIA TERRITORIALE - s.r.l.

legenda

Carta della pericolosità da frana

- P4 - Pericolosità molto elevata
- P3 - Pericolosità elevata
- P2 - Pericolosità media
- P1 - Pericolosità moderata
- Pericolosità assente

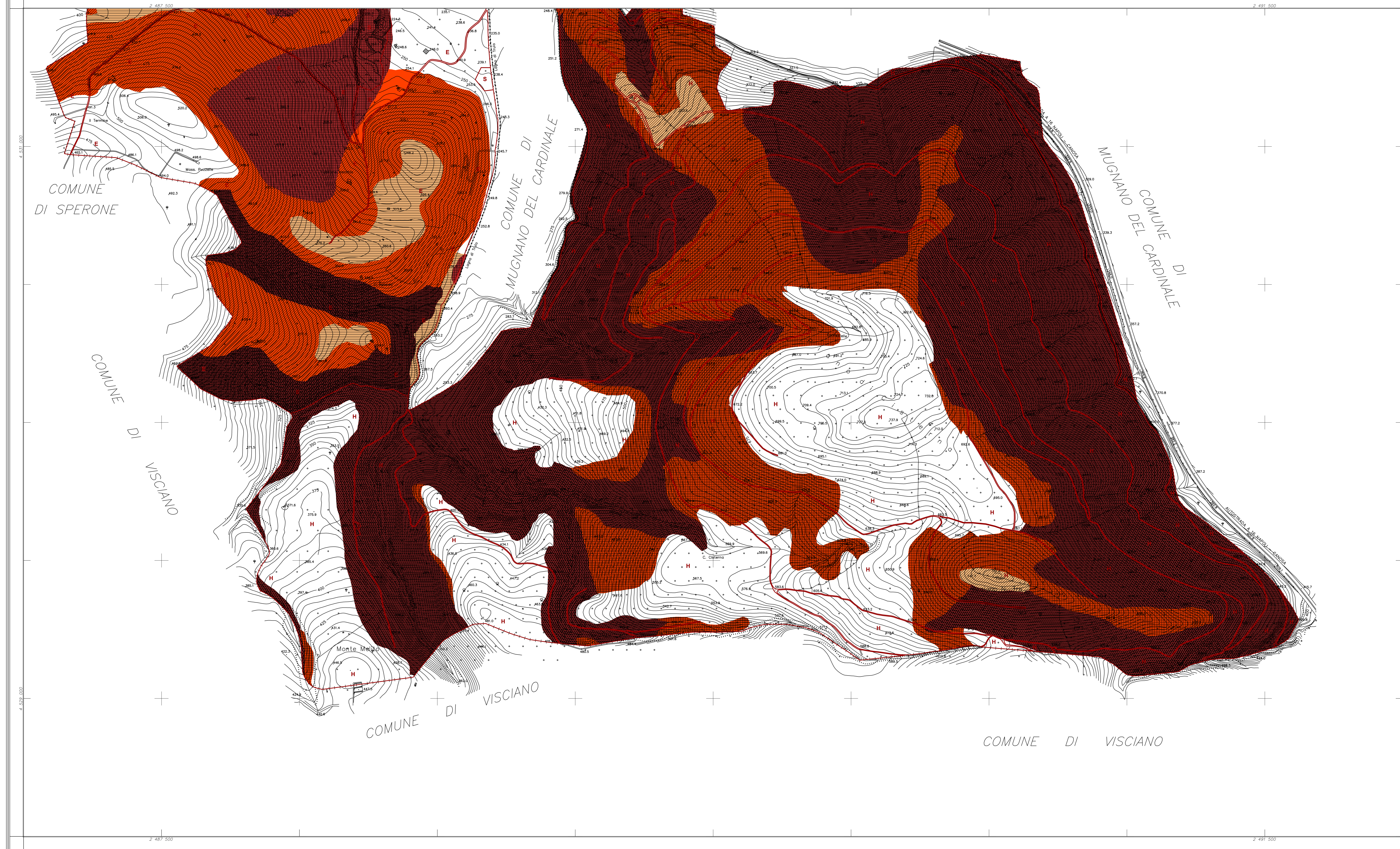
Rischio atteso

- RA4- Rischio atteso molto elevato
- RA3- Rischio atteso elevato
- RA2- Rischio atteso medio
- RA1- Rischio atteso moderato

Assetto urbanistico

- A - insediamenti di impianto antico e storico**
(centro antico, centro storico)
- B - urbanizzazione recente**
(residenziale esistente, ad attuazione differita, in attuazione)
- C - progetti urbani**
(“Nuova stazione Circumvesuviana”; “Boschetto”; progetti urbani multifunzionali)
- D - produttiva**
(industriale/artigianale esistente, di risistemazione fondiaria, di espansione; commerciale esistente; trasformazione di prodotti agricoli e/o zootecnici; turistico-ricettiva; turistico-ricettiva di pregio storico ed architettonico)
- E - agricola**
(aree seminative ed a frutteti; aree incolte)
- F - attrezzature di interesse generale**
(caserma Carabinieri esistente, caserma Corpo forestale dello Stato esistente; sede ASL; presidio per la promozione e la valorizzazione dell'economia montana di progetto)
- G - verde di risistemazione fondiaria**
- H - elementi del corridoio ecologico regionale**
(parco naturale di Campimma; parco urbano di Gesù e Maria; parco lineare del torrente Scimmaro; parco rurale del bosco di Arciano)
- I - impianti tecnologici**
(impianto di distribuzione carburanti; vasca di laminazione; centralina elettrica; centralina telefonica; pozzo)
- S Standard urbanistici**
(insuazione di base e dell'obbligo esistente, di progetto; verde attrezzato per il gioco e lo sport esistente, di progetto; parcheggi esistenti, di progetto; attrezzature religiose esistenti, di progetto; attrezzature di interesse comune esistenti, di progetto)

- viabilità di progetto
- verde di arredo urbano viabilistico



COORDINATE DEI VERTICI

	EST	NORD
N. O.	2.487.000	4.531.500
N. E.	2.492.000	4.531.500
S. O.	2.487.000	4.528.500
S. E.	2.492.000	4.528.500

RAAPPRESENTAZIONE CONFORME DI GRUUS-BORGA

QUADRO D'UNIONE

SCALA 1:5000

Esauriatezza metri 5 (per la scala e tratti vari 20)

L'altitudine è espressa in metri, è riferita al livello medio del mare
(Metraggio di genes)

LEGENDA:

	Fiume		Contorno 100
	Fiume		Contorno 200
	Fiume		Contorno 300
	Fiume		Contorno 400
	Fiume		Contorno 500
	Fiume		Contorno 600
	Fiume		Contorno 700
	Fiume		Contorno 800
	Fiume		Contorno 900
	Fiume		Contorno 1000
	Fiume		Contorno 1100
	Fiume		Contorno 1200
	Fiume		Contorno 1300
	Fiume		Contorno 1400
	Fiume		Contorno 1500
	Fiume		Contorno 1600
	Fiume		Contorno 1700
	Fiume		Contorno 1800
	Fiume		Contorno 1900
	Fiume		Contorno 2000

COMUNE DI BAIANO

CARTOGRAFIA NUMERICA DA RILIEVI AEROFOTOGRAMMETRICI
SCALA 1:5000

TAV. 3

Agg. n.01	Note	16/01/2007	Scala	1:5000
Diff.	Quantità (3/03)	Cartografia Comune di Baiano	Restituzione del	novembre - 2006
Riprese aeree del	18 maggio 2006	Riconoscimento del	gennaio 2007	Revisione:
Eseguito da:	INGEGNERIA TERRITORIALE - s.r.l.			
Via G. Marconi, n. 85 - 81024 Maddaloni (CE)	Tel +39 0823 437472			
C.C.I.A.A. di Caserta - REA 198147	Fax +39 0823 436877			
P. IVA: 02823620618	e-mail: geometra@igt.it			